

สัปดาห์ ที่อาจจะซัด... (ข่าวการขึ้นไกล - หรือ จะไหลลงลึกก่อน)

SET Index

ภาพสัญญาณหลัก / (ภาพที่ 1) เอาภาพใหญ่ๆ มาว่ากันก่อนเลย เพราะสัปดาห์นี้ อาจจะเป็นสัปดาห์ที่จะซัดกันเลยทีเดียว แนวมุมของตลาด หรือ SET Index จะยังหวังในทางขึ้นไกลๆ ก่อนได้อยู่หรือไม่ หรือว่าจะจบขาขึ้นจริงๆ ไปแล้ว จะเหลือแต่การลงลึกๆ ก่อนเท่านั้น... โดยในเรื่องของคลื่นการแกว่งตัวตามภาพนี้นั้น อาจจะเรียกว่า เรายังคงให้ความน่าจะเป็นของการขึ้นไกลๆ ยังมีความเป็นไปได้อยู่ หรือ เรายังคงคาดหวังว่า คลื่น 3 (ตัวใหญ่ หรือ สีน้ำเงิน) ยังไม่น่าจะจบ หรือ ที่ระดับ 1850+/- ยังไม่น่าจะเป็นปลายคลื่น 3 แม้ว่าจะมีอีกตัวเลือกหนึ่งที่บอกว่า ไม่ใช่คลื่น 3 (ตัวใหญ่) แต่น่าจะเป็นคลื่น 5 (ตัวใหญ่) มากกว่าด้วยก็ตาม... แต่เรายังคงเลือกตามภาพนี้ไว้ก่อน เพราะจากการนับในคลื่นย่อยๆ ยังน่าจะเป็นไปได้มากกว่า ที่จะออกภาพนี้ โดยจากคลื่น 4 (ตัวเล็ก หรือ สีเขียว) ไปคลื่น 5 (ตัวเล็ก หรือ สีเขียว) นั้น ก็ยังไม่น่าจะจบการขึ้นจริง... เว้นเสียแต่ จะออกมาผิดเงื่อนไขในภาพที่ 2

ภาพระยะสั้น (ภาพที่ 2) ซึ่งนั่นหมายถึงว่า หากขาขึ้นตามที่กล่าวมาข้างต้น จะจบลงไปแล้วนั้น การลง หรือ การปรับฐานในภาพนี้ หรือ จาก คลื่น 3) ลงมาทำคลื่น 4) นั้น จะมีหารลดต่ำกว่า 1560 ก็จะไม่แปลกได้ว่า คลื่น 3 ใหญ่ (เลขตัวใหญ่ หรือ สีน้ำเงิน) ไม่ใช่คลื่น 3 แล้ว แต่จะเป็นคลื่น 5 แทนนั่นเอง (นั่นหมายถึง เราจะนับอีกแบบมากกว่า) สรุปว่า การแกว่งตัวใดๆ ต่อจากนี้ หรือ ในระยะสั้น ห้ามหลุด 1560

กลยุทธ์การลงทุน

ลงทุนจริง ยังสามารถซื้อเข้าพอร์ตได้ ในระดับปัจจุบันนี้ ... **ส่วนการเก็งกำไรระยะสั้น** หรือ ในสัปดาห์นี้ การเก็งกำไร ถ้าจะมีจังหวะของการอ่อนตัวลงมา ก็ยังน่าสนใจที่ 1600-1580 หรือถ้าจะลงแรงๆ เลย ก็ดูพื้นที่ 1570-1560 น่าสนใจในซื้อ (โอกาสลง แล้วเด็งกลับแรงๆ ก็มีโอกาสดูขึ้นได้เสมอ)

แนวรับ 1,600 / 1,570 **แนวต้าน** 1,650 / 1,665

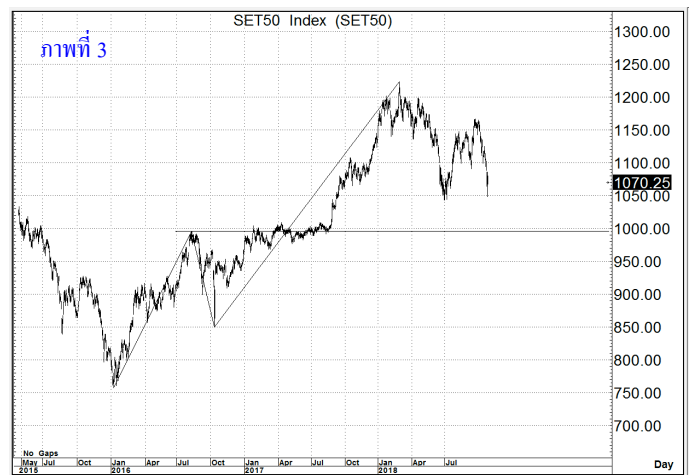
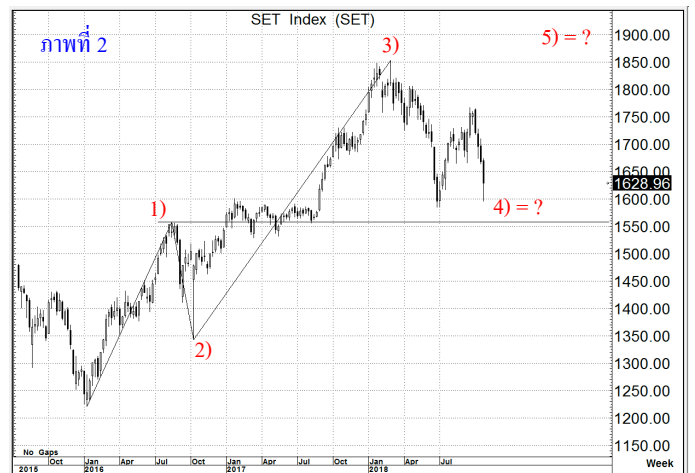
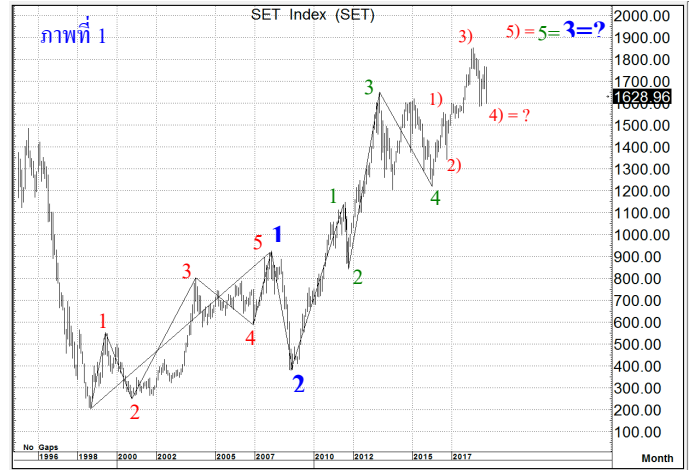
SET50 Index

สัญญาณเทคนิค / (ภาพที่ 3) ด้วยรูปแบบของการแกว่งตัวที่อยู่ในทิศทาง และความน่าจะเป็นคล้ายกับ SET Index โอกาสแกว่งตัวในทิศทางขาขึ้น ยังมีความเป็นไปได้ ซึ่งถ้าการลง แล้วไม่ต่ำกว่า 1000 ก็ยังคงต้องมองว่า การขึ้นในระยะใหม่ มีความเป็นไปได้อยู่

กลยุทธ์

รอเล่นทางขึ้น ที่ระดับ 1040 หรือ ถ้าต่ำกว่า ก็รอ 1000 เล่นขึ้น

แนวรับ 1,040 / 1,000 **แนวต้าน** 1,085 / 1,100



จัดทำขึ้นโดยข้อมูลเท่าที่ปรากฏและเชื่อว่าเป็นที่น่าเชื่อถือได้แต่ไม่ถือเป็นการยืนยันความถูกต้องและความสมบูรณ์ของข้อมูลนั้นๆ โดย บริษัทหลักทรัพย์ ยูโอบี เคย์เฮียน (ประเทศไทย) จำกัด (มหาชน) ผู้จัดทำขอสงวนสิทธิ์ในการเปลี่ยนแปลงความเห็นหรือปริมาณการดำเนินงานต่างๆที่ปรากฏในรายงานฉบับนี้ โดยไม่ต้องแจ้งล่วงหน้า รายงานฉบับนี้มีวัตถุประสงค์เพื่อใช้ประกอบการตัดสินใจของนักลงทุน โดยไม่ได้นำมาใช้ในการชี้แนะให้ลงทุนหรือซื้อขายหลักทรัพย์ หรือตราสารทางการเงินใดๆ ที่ปรากฏในรายงาน

SEOIL

ราคาปิด 2.46

คำแนะนำ

ซื้อเก็งกำไร

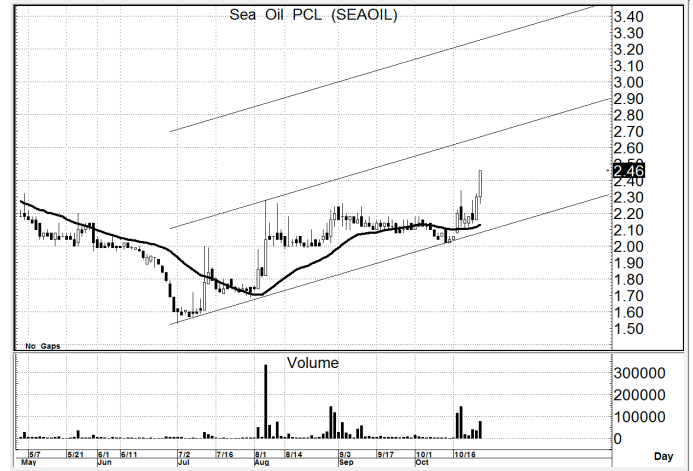
คำสำคัญ

รูปแบบของการแกว่งตัวของราคา หรือ Pattern มีรูปแบบที่เป็นเชิงบวก อีกทั้งมีสัญญาณเชิงบวกจาก MA. การขึ้น จึงยังคาดหวังได้

กลยุทธ์ ... ซื้อเก็งกำไร

แนวรับ 2.46 - 2.36 (ยืน 2.30 ไม่ได้ ขายตัดขาดทุน)

แนวต้าน 2.80 - 2.90



PAF

ราคาปิด 1.03

คำแนะนำ

ซื้อเก็งกำไร

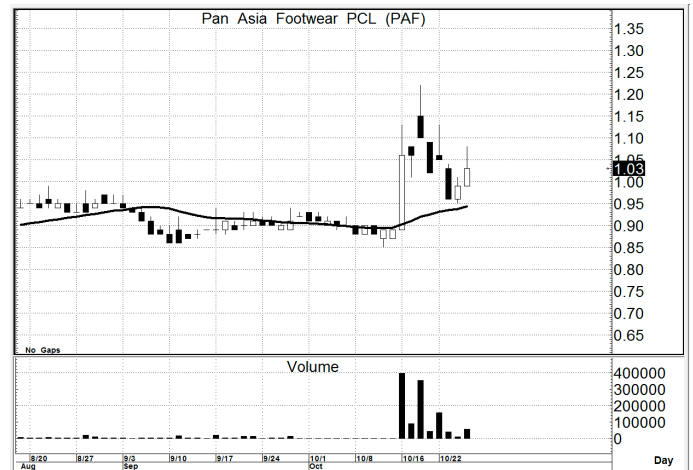
คำสำคัญ

รูปแบบของการแกว่งตัวของราคา หรือ Pattern มีรูปแบบที่เป็นเชิงบวก อีกทั้งมีสัญญาณเชิงบวกจาก MA. การขึ้น จึงยังคาดหวังได้

กลยุทธ์ ... ซื้อเก็งกำไร

แนวรับ 1.02 - 1.00 (ยืน 0.95 ไม่ได้ ขายตัดขาดทุน)

แนวต้าน 1.20 - 1.30



NPPG

ราคาปิด 1.22

คำแนะนำ

ซื้อลงทุน

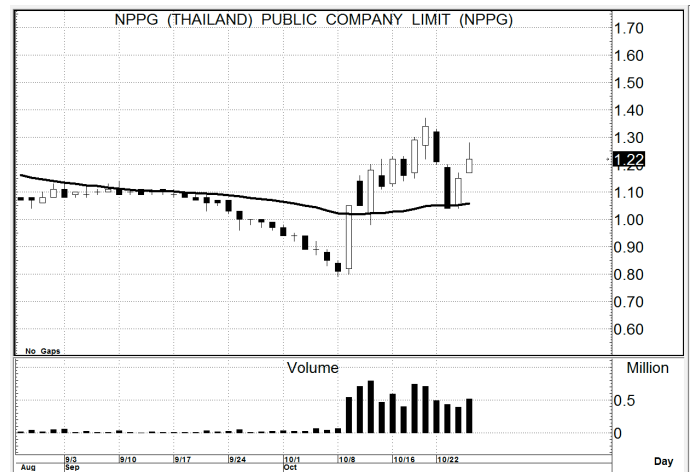
คำสำคัญ

รูปแบบของการแกว่งตัวของราคา หรือ Pattern มีรูปแบบที่เป็นเชิงบวก อีกทั้งมีสัญญาณเชิงบวกจาก MA. การขึ้น จึงยังคาดหวังได้

กลยุทธ์ ... ซื้อลงทุน

แนวรับ 1.22 - 1.20 (ยืน 1.15 ไม่ได้ ขายตัดขาดทุน)

แนวต้าน 1.45 - 1.50 / 1.60



สิทธิพร เจริญเมือง (เลขที่ 004858)

โทร. 02-659-8026, 02-659-8028

E-mail : sittiorn@uobkayhian.co.th